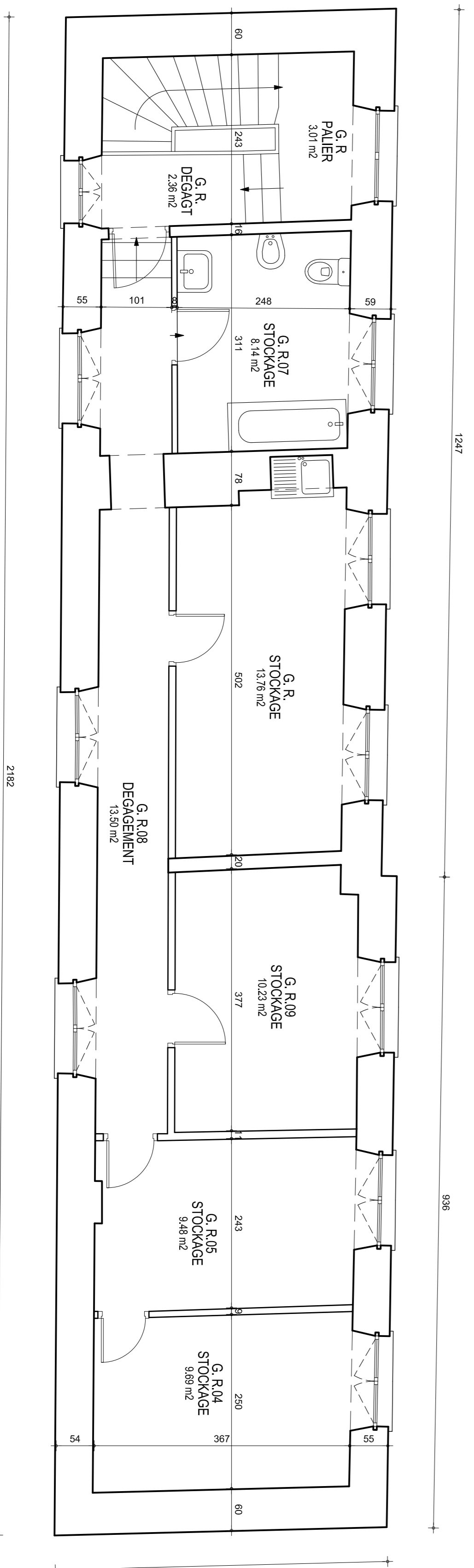


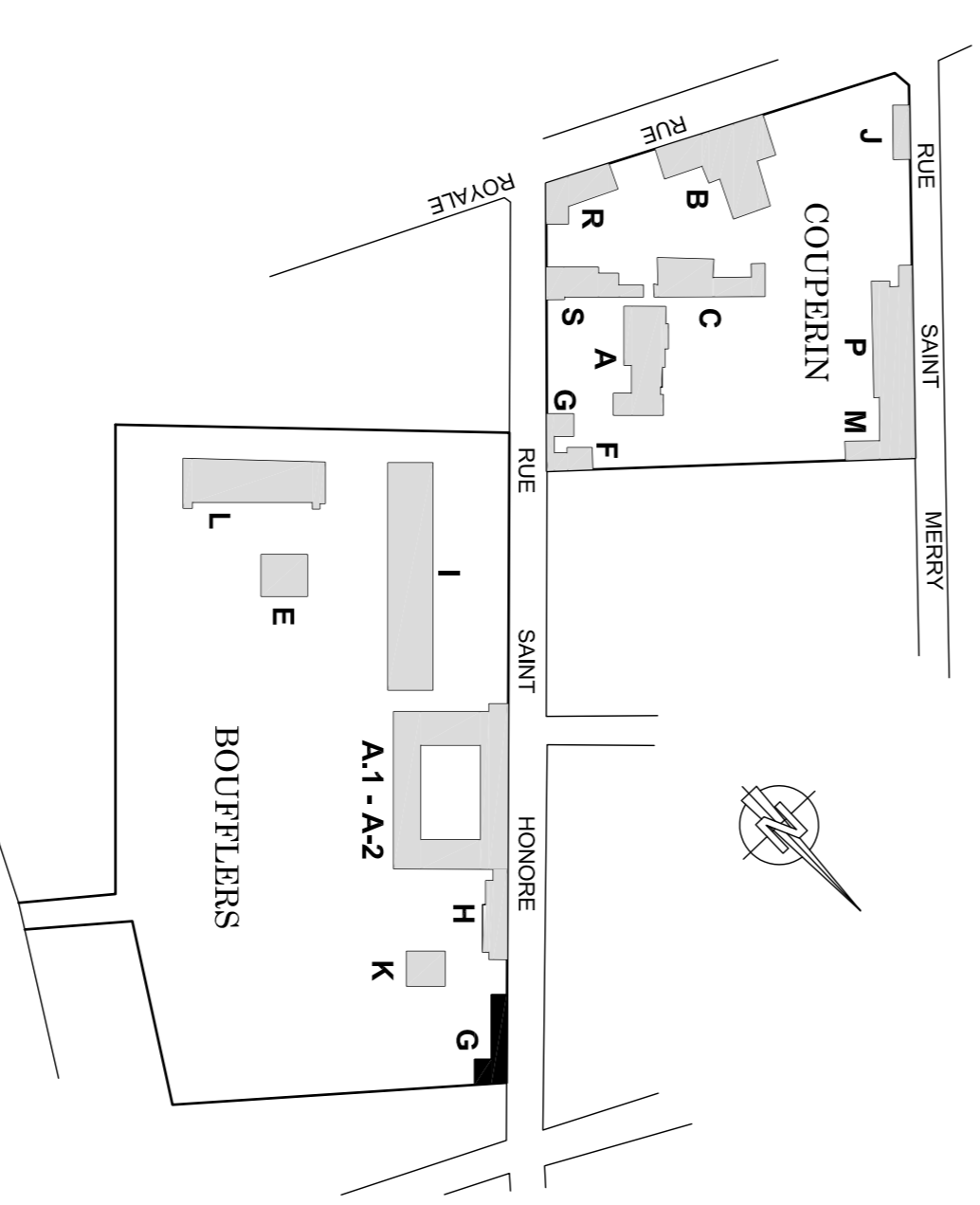
SURFACES UTILES	
G. R	3,01 m <sup>2</sup> PALIER
G. R.	2,38 m <sup>2</sup> DEGAÏT
G. R.	13,76 m <sup>2</sup> STOCKAGE
G. R.04	9,89 m <sup>2</sup> STOCKAGE
G. R.07	8,14 m <sup>2</sup> STOCKAGE
G. R.08	13,50 m <sup>2</sup> DEGAÏT
G. R.09	10,23 m <sup>2</sup> STOCKAGE
<b>TOTAL</b>	<b>70,17 m<sup>2</sup></b>


SURFACES SHOB / SHON			
NIVEAU	SHOB	à déduire	SHON
SOUS-SOL	0,00 m <sup>2</sup>	0,00 m <sup>2</sup>	0,00 m <sup>2</sup>
REZ DE CHAUFFÉE	104,68 m <sup>2</sup>	3,53 m <sup>2</sup>	109,54 m <sup>2</sup>
1 <sup>er</sup> ETAGE	96,22 m <sup>2</sup>	0,00 m <sup>2</sup>	96,22 m <sup>2</sup>
2 <sup>e</sup> ETAGE	0,00 m <sup>2</sup>	0,00 m <sup>2</sup>	0,00 m <sup>2</sup>
3 <sup>e</sup> ETAGE	0,00 m <sup>2</sup>	0,00 m <sup>2</sup>	0,00 m <sup>2</sup>
4 <sup>e</sup> ETAGE	0,00 m <sup>2</sup>	0,00 m <sup>2</sup>	0,00 m <sup>2</sup>
5 <sup>e</sup> ETAGE	0,00 m <sup>2</sup>	0,00 m <sup>2</sup>	0,00 m <sup>2</sup>
TOTALE	200,90 m <sup>2</sup>	3,53 m <sup>2</sup>	198,81 m <sup>2</sup>
<b>TOTAL</b>	<b>200,93 m<sup>2</sup></b>	<b>3,53 m<sup>2</sup></b>	<b>198,81 m<sup>2</sup></b>



**NOTA:**

LES RELEVÉS DES BATIMENTS ET DES RESEAUX EXISTANTS A LA DATE D'ETABLISSEMENT DU PRESENT DOCUMENT DEVRONT ETRE IMPERATIVEMENT VERIFIES PAR TOUTS MAITRES D'OEUVRE BUREAUX D'ETUDES TECHNIQUES ET ENTREPRISES CONCERNES AVANT TOUTE DEMARCHE ADMINISTRATIVE ET DEBARRAGE D'ETUDES ET D'EXECUTION DE TRAVAUX. AUCUN SONDAJE DES INDIQUÉ N'A ETÉ RÉALISÉ.





**Ecole Nationale Supérieure des Mines**  
Délégation de FONTAINEBLEAU

**Site : 35 Rue Saint Honore**  
**77305 FONTAINEBLEAU Cedex**

**Site BOUFFLERS : Batiment G.**  
**1<sup>e</sup> ETAGE**

Indice	Nature des compléments
Date	

**ETAT ACTUEL**  
Echelle : 1/100e  
Date : 25/06/10

02

**ASS** 21, rue des Miniers  
37000 TOURS  
TEL: 02 47 05 05 52  
FAX: 02 47 20 04 78  
www.assintel.com

**TOURS PARIS NANTES**  
21, rue des Miniers  
75014 PARIS  
TEL: 01 58 80 08 65  
FAX: 01 58 80 08 65  
www.toursparisnantes.com

PRESTATIONS

- Relevé de bâtiment
- Reconnaissance des réseaux
- Dessin d'architecture
- Infographie